

確かな明日を!



ダイワ

パートナーズ通信

Vol.14

www.sagami-daiwa.com/ 発行:株式会社 相模ダイワ 相模原市中央区矢部1-14-1 tel.042-752-8301 fax.042-752-8309



●季節の特集

白銀に漂う言霊 詩を愛でる

■オーナー様ご紹介

素敵なオーナー様をご紹介しています
内田 淳子さん 八王子市在住

■ファイナンシャルプランナーの
ちょっと気になる相続・事業承継の話し
「多くの地主さんが頭を悩ます借地権 その2」

■オーナー様へ
相模ダイワの管理業務 現状のご説明

■法律なんでも相談
オーナー様のお悩みをズバリ解決

■そこが知りたい税務処理

■相模ダイワグループ スタッフ紹介

相模ダイワグループスタッフ紹介

**入居者のニーズに応えた提案で
オーナー様にもご満足を**

Q. 業務内容を教えてください。
A. 営業部長として、営業6名、営業事務2名、メンテナンス2名と共に、営業部の全体統括が担当です。また業務改善や空室対策のご提案など内容は多岐に渡っています。

Q. ダイワホームから相模ダイワへ移られた感想は?
A. 10年以上ぶりに相模ダイワへ戻ってきて感じたことは、若い世代の入居者様からのクレームやトラブルが以前より急増していることです。また築年数を重ねた物件のリフォームが多くなってきたという印象があります。

Q. 趣味は?
A. 入社と同時に始めたブルーベリーの栽培です。実家の庭で30品種を栽培中で、他にもキウイやいちじく、カギ、ブルーン、みかんを育てています。

Q. これからの意気込みは?
A. ダイワホームでの募集業務の経験から、募集力の強化、入居者様審査の徹底、入居者のニーズを捉えたご提案等、オーナー様のご期待に応えていきたいです。また、募集管理の精度を上げるために管理システムを常に改善していきたい。オーナー様へのサービス向上を努めていきたいと思っております。また現在、ファイナンシャルプランナーの資格取得に向けて勉強中です。今後とも宜しくお願致します。



小山 正明
相模ダイワ 営業部 部長
宅地建物取引主任者
マンション管理士

ホームページをご覧ください!

相模ダイワから
巻末の
お知らせ



株式会社 相模ダイワではホームページを開設し、弊社のご紹介やサービスのご案内を発信しております。
お問い合わせ先やスタッフ紹介、業務の告知、ダイワパートナーズ通信のバックナンバーなどなど、掲載内容満載で公開中です。
ぜひ一度アクセスしてご覧下さい!

相模ダイワ ホームページアドレス
<http://sagami-daiwa.com/>

●ご意見大募集中!
相模ダイワでは、ダイワパートナーズ通信へのご意見、ご感想を大募集中です。
おもしろかった記事や掲載記事の希望、記事の詳細お問合せまでも構いません。ご意見はEメールまたはお葉書、お電話にてお寄せ下さい。
たくさんのご意見お待ちしております!

■Eメール
d.partners@home.co.jp

■お葉書
〒252-0232 相模原市中央区矢部1-14-1
相模ダイワパートナーズ通信係

広告制作・編集プロダクション

広報誌・タウン誌制作、印刷デザイン、自分史・記念誌制作
この「ダイワパートナーズ通信」を制作させて頂いております!

日本脚本家連盟・日本放送作家協会 所属
相模原事務所 〒252-0231 相模原市中央区相模原2-2-17-502
TEL:042-754-6888 FAX:042-754-6889

HARUエンタテイメント 株式会社
横浜本社 〒241-0031 横浜市旭区今宿西町162
TEL:045-953-0708



建物の賃貸借において、賃借人に保証人がついていない場合、その保証人が死亡した場合に、保証債務は相続されるのでしょうか。また、保証人の死亡後に発生した家賃についても相続人は支払わなければならないのでしょうか。

保証人が死亡した場合、保証債務の相続は？

す。とすれば、保証人の死亡により保証債務が当然消滅することになってしまふと、その趣旨が没却されてしまいます。実務においても、保証債務一般の相続性は肯定されているところである。

発生した家賃についても、相続人が支払わなければならないことになりまふと、相続人は相続の放棄をすることができませんので、相続財産が債務超過であった場合などは相続の放棄をしようとしてもできません。

また、かように保証債務が相続されるとすれば、当然、保証人が死亡後に

伊藤弁護士 法律なんでも相談室

借借人の保証人が死亡した場合



きょうからの健康

眼が疲れたら蒸タオル。軽度の眼精疲労は冷やすより温めた方が血行が良くなり、回復も早まります。



手洗いは洗い残さないよう、入念に。特に利き手の親指や手首は忘れてしまいやすいそうです。



うがいは外出しなくても実践！

冬の健康法

寒さと乾燥からしっかりと身を守る！ 本格的な冬を向かえ、寒さも厳しくなってきました。そこで今回は、冬を乗り切るためのアドバイスをお届けします。

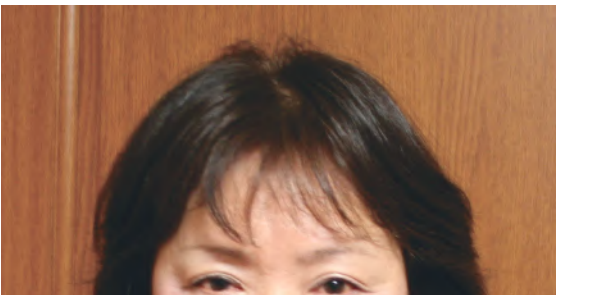
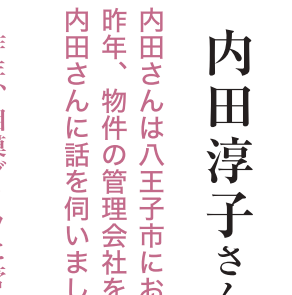
また、冬は眼の疲れにも注意してください。眼が乾くと疲れやすくなり、神経が刺激され脳の疲労にもつながります。

濡らないよう、普段から手洗い・うがい。マスクの着用を実践しましょう。基本的な対処法ですが、風邪予防には最も重要であることと裏証されています。

Advertisement for Sagami Law Firm. Includes text: 民事・刑事・相続遺言・不動産関係・借地借家・離婚・破産・債務・損害賠償・交通事故. Contact: (042) 745-2051. Website: http://sagami-law.jp/

昨年、相模ダイワに管理会社を変更されました。内田さんは八王子市にお住いのオーナー様。物件の管理会社を相模ダイワに変更して頂きました。

内田淳子さん 八王子市在住



オーナー様ご紹介



メゾンコリーヌ（セキスイハウス施工） 内田さんが当社に管理会社を変更された「メゾンコリーヌ」。管理会社のご変更を検討されている場合、お気軽に相模ダイワへご相談ください。

「普段のお仕事は何を？」 保育園の調理師をやっています。もう16年になります。毎日、園児の給食やおやつを130食分作っています。なので月曜から金曜まで昼間は仕事があるので、大家として物件の管理はなかなかできません。相模ダイワさんは色々提案してく

もいらつしやると思うんです。物件のすぐ隣が自宅なので、入居者さんに気を使わせないよう適度な距離感をもつようになっています。 一人暮らしさんと大変良い関係だとか。 そうですね。これまでトラブルもありませんが、長く入居して下さる方が多いですね。入居されるのは小さなお子さんのいるファミリーが多いのですが、あるご家族とはとても親しくして貰っていました。逆に大家の私がお世話をして貰っていたぐらいです。

「最後に相模ダイワに期待することはないですか？」 半年ぐらい前からヨガを始めました。身体もだいぶ柔らかくなりました。集中力がつきましたね。仕事も立ち仕事なので、足腰がつかう感じの時もありましたが、今では身体も温まってきたので、朝がスムーズに起きられるようになりました。あとはフェイスブックを週に1回程度更新しています。物件の目の前が公園なのですが、最近秋の紅葉の時に公園で写真をとってアップしました。紅葉がきれいに撮れて、改めていい環境だなと思いました。駅から近いのに静かな住宅街で、四季が楽しめる公園が入っています。



物件前にある「めじろ台東公園」

Advertisement for Mezon Corinne. Includes text: メゾンコリーヌ 八王子市山田町. Features: 京王高尾線めじろ台駅から徒歩10分、セキスイハウス施工のメゾンコリーヌは、周囲に高い建物がなく日当たり良好な好立地。目の前にグラウンドを備えた公園があり、四季折々の木々の変化を楽しめます。スーパーやドラッグストアが近いのも魅力です。 間取りは全室洋室の2LDK。設備はエアコン、BS、シャワーブレードなどを完備。収納も2ヶ所あり、バス・トイレ別のゆったりした浴室は追焚き式給湯と、快適な暮らしを満喫できます。

Table with 2 columns: Management/Introduction (管理/物件のご紹介) and Home icon.





新しく完成した自然素材を体感出来るお部屋

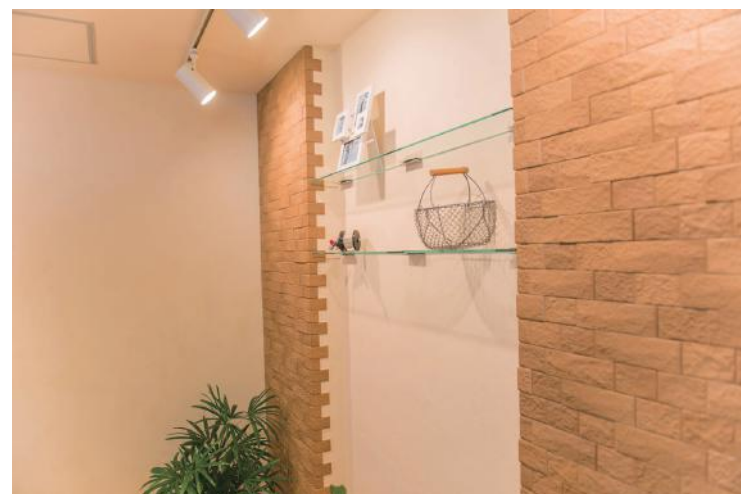
共和のリフォーム専門ブランド

TWOTHIRDS

すまいをしゅみにしませんか

この度、新たに当事務所内において自然素材を体感しながらお打合せが出来るお部屋が完成しました。このお部屋は共和のリフォーム専門ブランド、トゥーサーズが大事にしている事の一つである自然素材を使用したリフォームとなっております。床材は無垢のパイン材を使用しています。パイン材は木の表面が柔らかい素材の一つですが当社が使用したものは厚みがあり、比較的強度のあるポルディーパインを使用しています。壁、天井はスタックウォールファイバーという塗り壁材を塗っています。天然素材の材料で作られた安心の塗り壁材です。調湿性能にも優れており汚れもさっと拭けるので水廻りにも仕様が可能です。

当事務所に自然素材を体感出来るお部屋が完成しました。



調湿効果のあるタイル

事務所内のリフォームを通して実際にお客様にご体感頂き、素材の雰囲気や肌触り、素材のお手入れ方法などを知って頂き、ご興味を持って頂ければ幸いです。またリフォームの際のご参考に少しでもお役に立てればと思っております。この度完成しましたお部屋に多くのお客様にご来場頂ければ幸いです。ちょっとした住まいのお困り事、自然素材とはどういったものなのか見たいなどございましたらぜひお気軽にお立ち寄り下さい。またお部屋内にはキッズスペースも設けております。小さなお子様がいらっしゃるお客様も安心してお立ち寄り下さい。

TWOTHIRDS

すまいをしゅみにしませんか

すまいをしゅみ で検索!

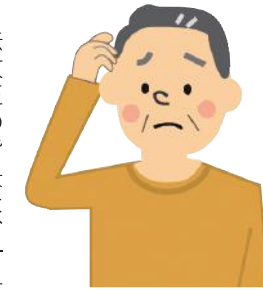
<http://twothirds.kyowa.bz>

株式会社 共和
〒252-0236
神奈川県相模原市中央区富士見3-12-18
電話:042-769-5900 FAX:042-769-5901
フリーダイヤル:0120-042-908

ファイナンシャルプランナーの ちょっと気になる 相続・事業承継 の話



「あの地味さんが頭を悩ます借地権 WSN」
資産相談のセカンドオピニオンの株式会社伸寛の秋原です。相続や事業承継についてお話しさせて頂きます。



借地のお話の続きです。まず、借地権の種類ですが、平成4年に借地法と借家法が改正され、新しく「借地借家法」に統一され、現在の3種類の借地権が世の中には存在しています。

①旧法上の借地権
平成4年7月31日までに成立した借地権
従前の借地法が適用されます。

②普通借地権
平成4年8月1日以降に成立した借地権
借地借家法が適用されます。

③定期借地権
平成4年8月1日以降に成立した借地権
一般定期借地権・事業用定期借地権などがあります。

法改正の背景は、一旦借地人に貸した土地が地主に戻ることはないという伝説のようなことが現実に起きていたためです。これが優良な宅地供給の支障になっていたとの認識から改正に繋がりました。借地権の導入により、期限を切つて必ず地主に土地が戻ってくるようになりました。つまり、契約期間の満期が来ても更新をしないというものです。これは現在までそれなりに成果は出ていると思われませんが、一方、普通借地権は、内容的には旧法とほとんど変わらない

ため、個人レベルで普通借地権が普及しているとは言えない状況です。そのまま旧法上の借地権が継続されている(つまり、地主としては更新を止めたいと思っても続けざるを得ない)のが、圧倒的多数と思われる。今回は、借地権の更新と正当事由、各種承諾料についてお話をしようと思ひます。

資産相談のセカンドオピニオン
株式会社 伸寛
神奈川県海老名市柏ヶ谷 1043 オークハイツ 1F
☎046-292-7550
<http://www.shin-kan.jp>

中央液化ガスからお知らせ

最新ガス器具で
エコ×節約×
あったか生活!

地球温暖化が問題となっている昨今ですが、昨年末からの寒さはとても身に凍みます。私もガス業界は、そんな今が繁忙期。寒さの中を走り回っています。そして気になるガス代もこの時期が一番高くなります。今回は、エコで節約できる先端ガス器具をご紹介します。地球もお財布もエコでいきましょう!

最新ガス器具 その1
ハイブリッド給湯器
エコ ONE
(ハイブリッド給湯・暖房システム)

「電気×ガス」をコンセプトに、電気のヒートポンプは少ない電力量で効率よく湯を沸かし、ガスのエネジョーズでは使いたい時にいつでも十分な給湯を実現。この二つの機能を暮らしの時間帯や用途に合わせて最適な使い分けの商品です。

太陽の熱エネルギーとガスを組み合わせたシステムです。高い熱効率の集熱器を屋根にのせ、太陽熱を集熱します。沸かしたお湯は、家中の給湯に活用できます。曇りの日や夜間は、24号のガス風呂器(補助熱源器)がバックアップするので安心です。

最新ガス器具 その2
太陽熱湯水器
ノーリツスカイピア
(太陽熱利用ガスふろ給湯システム)

ECO ONEなら!
従来型と比べ
給湯光熱費
約55%削減!

スカイピアなら!
従来型と比べ
給湯光熱費
約40%削減!

相模原ショールーム開設
昨年4月1日に相模原ショールームを開設いたしました。ガス器具から住設機器まで展示してございます。お気軽にお立ち寄りください。
住所 相模原市中央区相生3-14-15
営業時間 10:00~17:00まで
休館日 水曜日

賃貸経営のオーナー様をサポートいたします!

相模ダイワの一括借り上げシステムにお任せ下さい

- 一括借り上げだから、家賃滞納・空室の心配がありません
- 管理・集金などすべての業務は相模ダイワが行います

約7,000件を管理中!

主な管理 相模原市・町田市・座間市
住宅地域 厚木市・大和市・海老名市

電話: 042-752-8301
〒252-0232 神奈川県相模原市中央区矢部 1-14-1

<http://sagami-daiwa.com/>

貸付センター 確かな明日を!
株式会社 相模ダイワ

相模ダイワ 引き受け物件数の推移

昨年度は、17棟74室(既存・新築含む)のお部屋をお預かりさせて頂きました。

| 場所 | 間取り | 種類 | 部屋数 |
|------|------|---------|-----|
| 海老名市 | 2LDK | テラスアパート | 2室 |
| 海老名市 | 2LDK | テラスアパート | 2室 |
| 相模原市 | 1R | マンション | 1室 |
| 相模原市 | 1R | マンション | 1室 |
| 相模原市 | 1R | マンション | 1室 |
| 相模原市 | 2LDK | 戸建 | 1室 |
| 八王子市 | 2LDK | アパート | 4室 |
| 相模原市 | 2DK | アパート | 2室 |
| 相模原市 | 1R | アパート | 10室 |
| 相模原市 | 1R | アパート | 10室 |
| 計10棟 | | | 34室 |

| 場所 | 間取り | 種類 | 部屋数 |
|------|------|----------|-----|
| 海老名市 | 2LDK | ペットマンション | 4室 |
| 海老名市 | 2LDK | ペットマンション | 4室 |
| 座間市 | 2LDK | ペットマンション | 6室 |
| 海老名市 | 2LDK | アパート | 8室 |
| 海老名市 | 1LDK | マンション | 9室 |
| 相模原市 | 2LDK | アパート | 4室 |
| 相模原市 | 2LDK | アパート | 4室 |
| 相模原市 | 1LDK | アパート | 1室 |
| 計7棟 | | | 40室 |

| 場所 | 間取り | 種類 | 部屋数 |
|------|------|----------|-----|
| 相模原市 | 1K | マンション | 12室 |
| 相模原市 | 2LDK | ペットアパート | 3室 |
| 相模原市 | 1LDK | ペットアパート | 3室 |
| 相模原市 | 2LDK | ペットアパート | 3室 |
| 相模原市 | 1LDK | ペットアパート | 3室 |
| 相模原市 | 2LDK | アパート | 4室 |
| 相模原市 | 2LDK | アパート | 4室 |
| 相模原市 | 2LDK | ペットマンション | 6室 |
| 相模原市 | 2LDK | ペットマンション | 6室 |
| 相模原市 | 1LDK | アパート | 4室 |
| 相模原市 | 2DK | アパート | 8室 |
| 相模原市 | 2LDK | アパート | 6室 |
| 計10棟 | | | 62室 |

| 場所 | 間取り | 種類 | 部屋数 |
|------|-------|-------|-----|
| 相模原市 | 1R×3 | マンション | 5室 |
| 相模原市 | 2DK×2 | マンション | 5室 |
| 計1棟 | | | 5室 |

入居者が部屋探しの時に「絶対条件」と考える設備

| 単身者向け物件 | | 順位 | ファミリー向け物件 | |
|---------|----------------|-----|----------------|-------|
| 前回2位 | 独立洗面台 | 1位 | 追い焚き機能 | 前回2位 |
| 前回3位 | 洗浄機能付き便座 | 2位 | 独立洗面台 | 前回3位 |
| 前回4位 | 駐輪場 | 3位 | 洗浄機能付き便座 | 前回1位 |
| 前回8位 | 備付け照明 | 4位 | TVモニター付きインターホン | 前回4位 |
| 前回6位 | インターネット無料 | 5位 | 駐輪場 | 前回5位 |
| 前回1位 | TVモニター付きインターホン | 6位 | システムキッチン | 前回6位 |
| 前回5位 | エントランスのオートロック | 7位 | エントランスのオートロック | 前回7位 |
| 前回7位 | ガスコンロ | 8位 | ガスコンロ | 前回10位 |
| 前回9位 | BS-CSアンテナ | 9位 | BS-CSアンテナ | 前回8位 |
| 前回ランク外 | ディンプルキー | 10位 | エレベーター | 前回9位 |

※「エアコン」については、2009年度まで「単身者向け物件」「ファミリー向け物件」ともに、10年連続1位のため、ランキングより削除されています。

定期借家契約とは?
定期借家契約とは、定められた期間のみ居住権が発生する契約で、普通借家契約とは違い、法的に居住し続けられない(法定更新ができない)契約です。相模ダイワでは、管理物件の入居者様との新規契約は「定期借家契約」にて締結しています。

相模ダイワ 空室率(平成24年12月末現在)

| 店名 | 空室率 | エリア |
|------|-------|------------------------------------|
| 本店 | 3.4% | 相模原南部、海老名、座間、大和、厚木、平塚、町田、稲城、横浜市青葉区 |
| 中央支店 | 5.12% | 相模原中部、厚木、愛甲郡 |
| 橋本支店 | 5.48% | 相模原北部、八王子、山梨県、旧津久井郡 |

【参考】全国の空室率 東京都 13.8% 神奈川県 16.1% 山梨県 28.29%

空室募集!

相模ダイワからのお知らせ

相模ダイワの管理業務 現状のご説明
4年前のリーマンショック以降、当社へ管理業務をご依頼されるオーナー様が増えております。その理由を分析するとともに、現況をご説明いたします。

08年のリーマンショック以降、他社にてアパート・マンションを管理されているオーナー様からのお問い合わせをホームページや弊社看板を通じて多く頂いております。

そのほとんどが「空室が長期化している」というご相談でした。入居希望者様はインターネットでお部屋を探す場合が多いです。当社では、募集を開始させて頂く前に、インターネットで返響を得られるリフォームのご提案を行っています。

左ランク表は、入居者が希望するお部屋探しの条件一覧です。特筆すべきは、ランク上位の「独立洗面台」です。以前はユニットバスが主流でしたが、清潔感を求める声が高まっており、独立洗面台を絶対条件とするお客様が増えています。

水回りの設備は、時代によってニーズが変わると言われます。この変化を捉えたご提案で空室対策を行いますので、ぜひお問い合わせ下さい。



恒例の大抽選会も大盛況の忘年会
総会に続いて行われた忘年会では、参加者全員に賞品が当たる恒例の大抽選会を開催。例年同様、宿泊での忘年会とあつて、大きな盛り上がりを見せました。

協力会では会員企業の親睦と絆を深め、共存共栄を目指して、品質向上に努めています。

株式会社相模ダイワ協力会 第5回協力会総会 および忘年会を実施しました
活動の記録

事業・会計報告が全会一致で承認
5期目を迎えた株式会社相模ダイワ協力会の年末総会が昨年12月19日、熱海市のホテル水葉亭において、協力業者ら53名が参加して行われました。

総会では会長の宮田住装株式会社の宮田社長をはじめとする役員から、第4期の事業報告や会計結果が報告され、引き続きの役員人事が全会一致で承認されました。

来賓挨拶で株式会社相模ダイワグループの長谷川社長は「こういった時代だからこそ、力を合わせ共存共栄していきたい」と協力業者との一層の連携強化の重要性を訴えました。

株式会社相模ダイワ 協力会役員

| | | | | |
|---|--|--|---|--|
| <p>木村 置店</p> <p>代表 木村 寛之</p> <p>相模原市緑区下九沢1-4-8</p> <p>TEL 042-761-780</p> <p>FAX 042-763-278</p> | <p>Back Door Factory</p> <p>代表 座間 修</p> <p>相模原市中央区中央2-3-15 エケセル1F</p> <p>TEL 050-1151219</p> <p>FAX 050-1151219</p> | <p>有限会社 河内 経師店</p> <p>代表取締役 河内 泰</p> <p>相模原市南区相模台7-36-3</p> <p>TEL 042-756-1715</p> <p>FAX 042-754-6833</p> | <p>株式会社 共和</p> <p>代表取締役 石田 文雄</p> <p>相模原市中央区富士見3-12-18</p> <p>TEL 042-769-5900</p> <p>FAX 042-769-5900</p> <p>URL http://www.kyowa.jp/</p> | <p>宮田住装 株式会社</p> <p>代表取締役 宮田 隆彦</p> <p>相模原市南区麻溝台3-18-16</p> <p>TEL 042-743-0169</p> <p>FAX 042-743-0621</p> |
|---|--|--|---|--|

この号が発行される頃には、一月二十四日の税制改正大綱が明らかになっていることと、今回の税制改正で国民に大きな負担を強いそうなの税金の率のアップも検討されていますが、メインは相続財産のうち課税されない枠(基礎控除)を減らすことで、課税対象を広げる方針だとされています。

相続税増税は、平成二十三年年度の税制改正法案(以下、改正案)を軸に改正されるとされています。ねじれ国会や震災の影響で見送られてきた相続税増税時代が、2015年からいよいよやってきそうです。

まず相続税というのは、財産を受け継いだすべての人が納めるわけではありません。受け継いだ財産が基礎控除より大きい場合、相続税は発生します。現行での基礎控除の計算式は「五千万円+一千万円×法定相続人の数」です。二十三年度の改正案では基礎控除が「三千万円+六百万円×法定人数の数」に減額される予定です。つまり改正案では基礎控除が約四割圧縮されることになり、例えば、妻と子供二人が相続する場合、各人が相続した割合に応じて、各人の相続税が算出されます。

そして最後のステップが「税額控除」制度です。配偶者控除、未成年者控除、障害者控除などがあり、配偶者控除は、遺産の半分(配偶者の法定相続分の相当額)、あるいは一億六千万円までは相続税が課税されないという制度です。計算した各相続人の税額から、これらを差し引くと最終的な相続税額が決定します。

相続税は「現金一括払い」「十カ月以内納付」が原則とされています。来たるときに備えておくことが重要です。

いざという時のための
そこが知りたい税務処理

相続税の増税

この場合、各人が相続した割合に応じて、各人の相続税が算出されます。そして最後のステップが「税額控除」制度です。配偶者控除、未成年者控除、障害者控除などがあり、配偶者控除は、遺産の半分(配偶者の法定相続分の相当額)、あるいは一億六千万円までは相続税が課税されないという制度です。計算した各相続人の税額から、これらを差し引くと最終的な相続税額が決定します。

相続税は「現金一括払い」「十カ月以内納付」が原則とされています。来たるときに備えておくことが重要です。

季節の特集
冬も深まり、厳しい寒さが続いています。今回は、そんな冬の情景を綴った詩をご紹介します。

白銀に漂う言霊 詩を愛でる

高村光太郎 冬が来た

きつぱりと冬が来た
八つ手の白い花も消え
公孫樹の木も帯(ほうき)になった

冬よ
僕に来い、僕に来い
僕は冬の力、
冬は僕の餌食だ
しみ透れ、つきぬけ
火事を出せ、雪で埋めろ
刃物のような冬が来た

高村光太郎は「冬の詩人」と呼ばれるほど、冬の詩を多く綴っています。光太郎の冬の詩は、冬のイメージを逆手に取るような熱帯を帯びているのが特徴です。

この詩も、「花も消え」「人はいやがられ」「虫類に逃げられる」などと冬の厳しさ、張り詰めた空気をしっかりと表現しながらも、後半はそれを受け入れ力とするような、前向きでエネルギー的な言葉が続きます。

光太郎は冬を立ち向かうべき壁、前進するため乗り越えようとする困難といったものように捉えていたのではないのでしょうか。

室生 屋星 雪くる前

ひとすじに逢ひたぎの追りて
酔のごとく烈しきもの
胸ふかく走りするとき
雪くると呼ばるこゑ
はやも白くはなりし屋根の上

この詩は、想い人への感情の昂りを「酔のごとく烈しきもの」と表現するなど、独特の言葉選びが想像力をかき立てます。そんな激しい感情が胸を走る刹那、屋星を白く染める雪を見た屋星の胸の内は...? 短いながらも読み手に余韻を残す、一瞬で溶けてしまう雪のような詩ではないのでしょうか。

この冬、あなたもお気に入りの詩を見つけてみては?

管理会社変更で **【利回り向上10%】** ご相談下さい!

「顔の見える管理」®を目指して
マンション管理の **ウィッツ**

Wits Community
Hayabusa city.®

○マンション総合管理業務 ○ビル管理業務 ○大規模修繕工事業務 ○リフォーム業務

【本店】〒252-0231 神奈川県相模原市中央区相模原4-7-10 エス・プラザビル1F
TEL. 042-758-9123 (代) FAX. 042-758-8123 市営住宅専用回線 042-730-2772

【東京支店】〒160-0022 東京都新宿区新宿2-6-4 KN新宿ビル3F
TEL. 03-5368-1211 FAX. 03-5368-1214

【横浜支店】〒244-0805 神奈川県横浜市戸塚区川上町90-6 東戸塚ウエストビル9F
TEL. 045-825-4161 FAX. 045-825-4162

http://www.wits-com.net/
042-758-9123